



**Kömmerling®**

TODAY FOR TOMORROW



**5 Jahre Garantie  
Lagernd in Österreich**

FÜR DIE FANTASIEVOLLE RAUMGESTALTUNG  
**KömaStyle® – Wandverkleidung**

# GEBEN SIE IHREN RÄUMEN CHARAKTER

KömaStyle – das Wand-  
verkleidungssystem für die  
moderne Raumgestaltung

Mit KömaStyle von Kömmerling macht es wirklich Freude, Wohnräume und Badezimmer zu renovieren. Denn dieses Wandverkleidungssystem punktet nicht nur durch exzellente Qualität, sondern bietet auch eine Fülle von Gestaltungsmöglichkeiten und ist zu 100 % recycelbar.

## EIN ECHTES MULTI-TALENT

Die KömaStyle-Varianten sind vielseitig einsetzbar, z. B.

- als Wandverkleidung im Bad und an der Duschrückwand
- in Sanitär- und SPA-Einrichtungen sowie Schwimmbädern
- in Krankenhäusern und Pflegeeinrichtungen
- als Wand- und Deckenverkleidung im Innenausbau
- im Laden- und Messebau
- im Fahrzeugbau (Aufbauten)
- im Restaurant- und Hotelausbau



## RUNDUM KOMFORTABEL

Dank der großzügigen Dimensionen der KömaStyle-Platten entstehen weniger Fugen. Das Ergebnis: glatte, edle Oberflächen, die bei Montage und Pflege Zeit sparen. Da sich Kalk und Schmutz kaum festsetzen können, sind die Dekorplatten zudem besonders hygienisch.

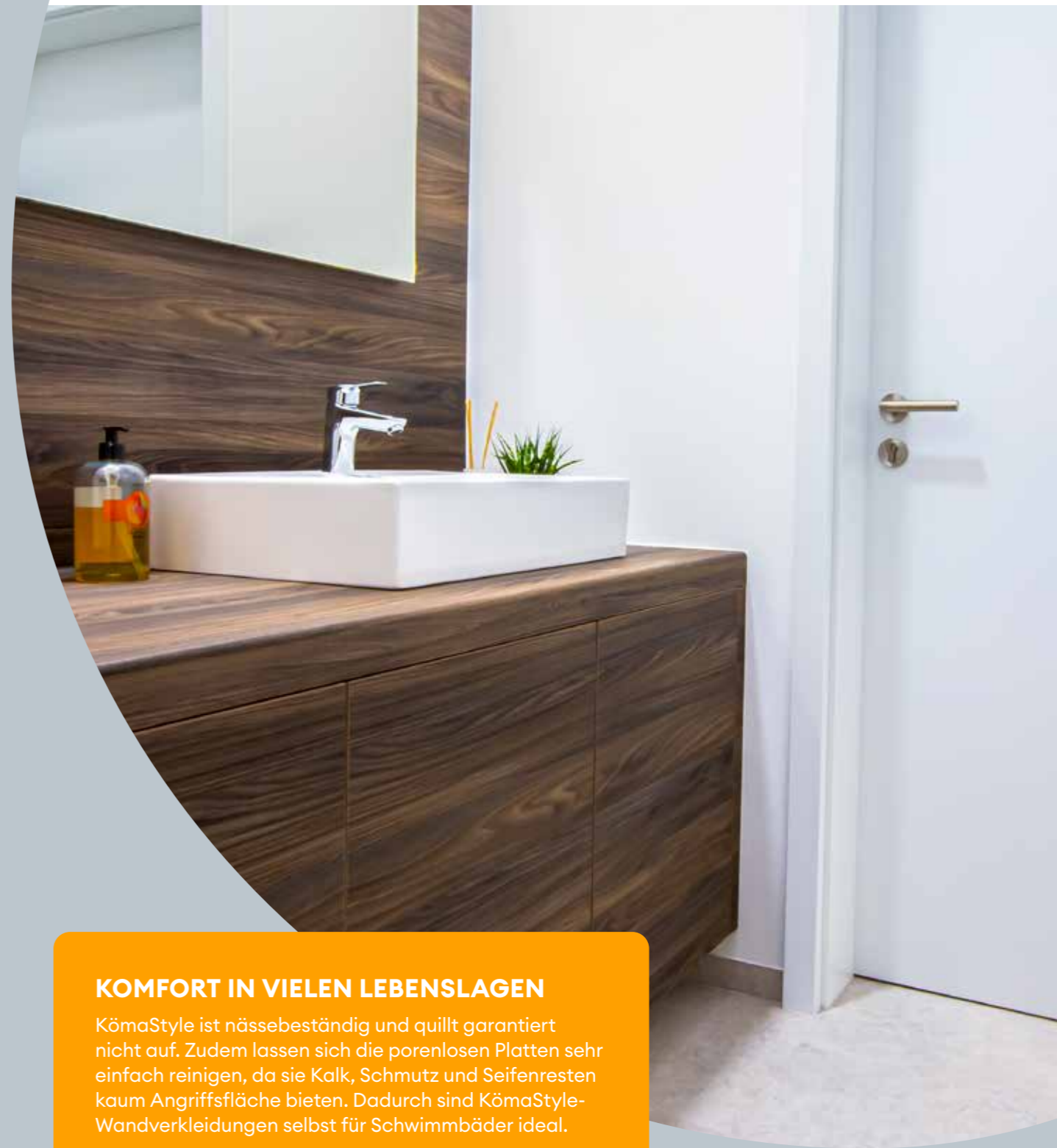
**Praktisch:** Mit KömaStyle-Platten lassen sich in die Jahre gekommene Wandflächen ganz bequem und elegant kaschieren.

KömaStyle®

# PERFEKT FÜR FEUCHT- UND NASSRÄUME

Und vieles mehr

KömaStyle-Wandverkleidungen bestehen aus hochwertigen Kunststoff-Platten, die lange schön bleiben – auch in feuchtem Umfeld. Daher können wir Ihnen guten Gewissens 5 Jahre Garantie geben.



## KOMFORT IN VIELEN LEBENSLAGEN

KömaStyle ist nässebeständig und quillt garantiert nicht auf. Zudem lassen sich die porenlosen Platten sehr einfach reinigen, da sie Kalk, Schmutz und Seifenresten kaum Angriffsfläche bieten. Dadurch sind KömaStyle-Wandverkleidungen selbst für Schwimmbäder ideal.

## EIN EDLER ANBLICK – AUF LANGE SICHT

Aggressive Reinigungsmittel oder mechanische Einwirkung können den hochwertigen KömaStyle-Platten nichts anhaben. Denn sie sind kratzfest und äußerst beständig gegen Chemikalien, Licht und Hitze.



# ATTRAKTIVE DEKORE IN HÜLLE UND FÜLLE

## HOLZDEKORE



Light Oak D04



Oak desert D05



Oak white D06

## STEINDEKORE



Granite D30



Concrete light grey D32



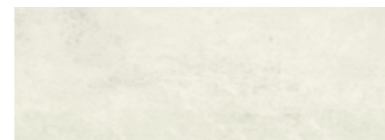
Concrete grey D33



Concrete ceramico D34



Stone grey ceramico D35



Stone white ceramico D36

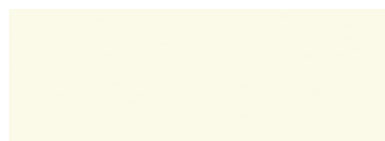


Marmor D37



Rusty brown D38

## UNIDEKORE



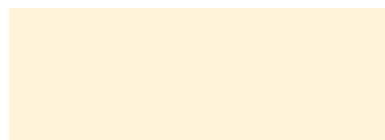
Uni white D50



Uni anthracite D52



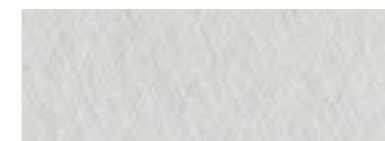
Uni light grey D53



Vanille D54



## SONDERDEKORE



Structure pearl cross D76



Structure steel grey cross D77



Texture vintage grey D79



Texture vintage brown D80



# EDLER LOOK, ATTRAKTIVE OBERFLÄCHEN

Schöpfen Sie bei der Wandgestaltung aus dem Vollen: die KömaStyle-Platten mit Digitaldruck sind in zehn Dekoren erhältlich. Einige davon in der Ausführung geperlt, andere in den Varianten Holz- oder in Steinstruktur. Die Integralschaumplatten (Dicke 8 mm) haben eine Nutzbreite von 1220 - 1240 mm.

Über weitere Dekore und Oberflächenstrukturen informieren wir Sie gerne!

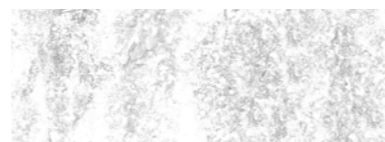
## GEPERLT



Bourgogne M31



Bourgogne grey M32



Travertino White M33



Terrazzo hellgrau M34



Terrazzo grigio scuro M35



Claire M36

## HOLZ- UND STEINSTRUKTUR



Klinkerstein M30



Deep Dark 1 M37



Landhaus Eiche weiß geölt M50



Teak Wall II M51

# PERFEKTE MONTAGE, LEICHT GEMACHT

Praktisch unschlagbar

Handelsübliche Handkreis- oder Stichsagen genügen, um die Dekorplatten KömaStyle passend zuzuschneiden. Verwenden Sie hierfür einfach Sägeblätter für Holz oder Kunststoff. Wenn Sie zudem noch eine Führungsschiene verwenden oder auf der Rückseite der Platte arbeiten, sind saubere Kanten garantiert. Sie möchten die KömaStyle-Wandverkleidung auf Ihre räumlichen Gegebenheiten maßschneidern? Das gelingt perfekt mit Bohrmaschinen oder Akkuschaubern mit Bohrern für Holz oder Kunststoff.

## KOMFORTABLE MONTAGE, ZÜGIGE ERGEBNISSE

Für die Montage empfehlen wir den hochwertigen Montage-Klebstoff (z.B.: Kleiberit 584.0 oder vergleichbar) Lange Wartezeiten sind nicht erforderlich: Bereits 48 Stunden nach dem Verkleben können Sie die KömaStyle-Platten abdichten und abfugen. Ist das Fugenmaterial ausgehärtet sind Ihre Räume sofort einsatzbereit.



ATTRAKTIVE DEKORE IN  
HOLZ- UND STEINOPTIK  
SOWIE UNIFARBEN



LEICHT UND EINFACH  
ZU REINIGEN



FEUCHTIGKEITSBESTÄNDIG



CHEMIKALIENBESTÄNDIG



KRAZ- UND ABRIEBFEST



NICHT HAARRISSEMPFINDLICH



SCHIMMEL- UND  
TERMITENBESTÄNDIG



HOHE HALTBARKEIT



100 % RECYCELBAR



SCHNELL ZU FIXIEREN



EINFACHE VERARBEITUNG



BEARBEITBAR MIT ALLEN  
HOLZWERKZEUGEN



SEHR GUT ZU VERKLEBEN



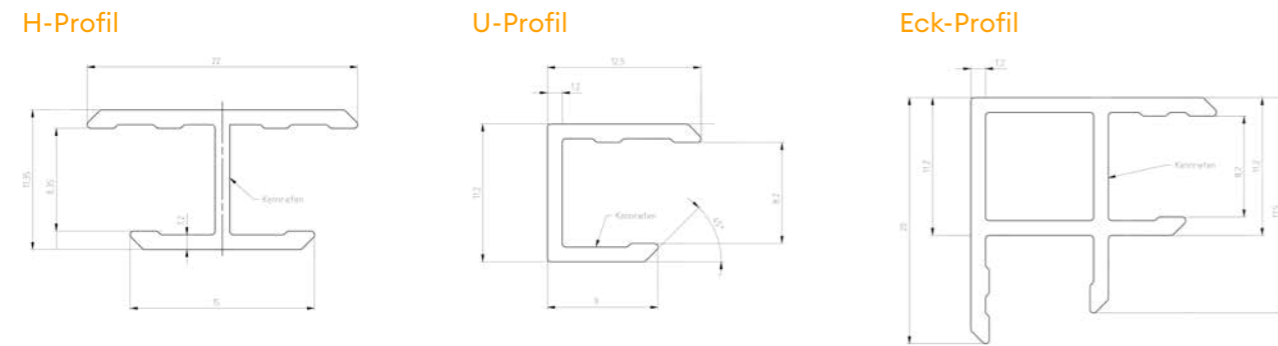
GERINGES GEWICHT



NUR FÜR DEN INNENBEREICH

# ZUBEHÖR

Profile für KömaCel-Platten (8 mm)



## Technische Daten (Profile)

Bezeichnung	Profile 8 mm
Farbe	E 6   EV 1 natur eloxiert
Länge	3000 mm *
Verpackungseinheit (VE)	10 Stück

\* einzeln eingeschrumpft



## Lieferprogramm

Bezeichnung	Folierung	Digitaldruck KömaCel	Randbeschnitt
Abmessung	2500 x 1250 mm	2600 x 1250 mm	Folierung: 5 mm
Dicke	8 mm	8 mm	Digitaldruck: 15 mm

## Technische Daten

Bezeichnung	Norm	Folierung	Digitaldruck KömaCel
Gewicht		4.400 g/m <sup>2</sup>	4.400 g/m <sup>2</sup>
Druckfestigkeit (Hookscher Bereich)	DIN EN ISO 844	> 7 MPa	> 7 MPa
Wärmeleitfähigkeit (Bereich von 0 °C bis +60 °C)	DIN EN ISO 22007	0,05-0,07 W/mK	0,05-0,07 W/mK
U-Wert (Wärmedurchgangskoeffizient)	DIN EN ISO 674	ca. 3,1 W/m <sup>2</sup> K	ca. 3,1 W/m <sup>2</sup> K
Bewertetes Schalldämmmaß	DIN EN ISO 10848	ca. 25 dB	ca. 25 dB
Wasseraufnahme nach 7 Tagen	DIN EN ISO 62	ca. 0,2 %	ca. 0,2 %

## Technische Daten (Verbund/Dekor)

Bezeichnung	Norm	Folierung	Digitaldruck KömaCel
Chemische Beständigkeit	DIN 68861 - 1:2001 - 01	1 B	1 B
Abriebfestigkeit	DIN 68861 - 2:2013 - 02	2 B	2 B
Kratzfestigkeit	DIN 68861 - 4:2013 - 02	4 E	4 E
Trockene Hitze	DIN 68861 - 7:2001 - 04	7 D	7 D
Feuchte Hitze	DIN 68861 - 8:2001 - 04	8 C	8 C
Lichtbeständigkeit	DIN EN 15187:2006 - 12	> 6	> 5
Dauergebrauchstemperatur		bis 58 °C	bis 58 °C

Änderungen vorbehalten.

## Nach Brandschutznorm DIN EN 13501-1 getestet

- > KömaStyle hat die Brandzertifizierung: E-Klassifizierung
- > KömaStyle (Trägerplatte KömaCel) hat die Brandzertifizierung: C-s3 d2

## #KömmerlingForTomorrow



ALLE Platten sind auf Lager in Österreich!

In A-8181 Wollsdorf liegen ständig über 600  
Wandpaneele abrufbereit für Sie.

Größere Projekte bitte rechtzeitig vorbestellen!

**Lieferzeit: nur 1 Woche frei Haus**

Versand paarweise verpackt mit unserem  
Logistikpartner BLITZTRANS

Lager: profine Austria GmbH  
**Kömmerling A-8181 St. Ruprecht a.d. Raab**

### Vertrieb Österreich:

VitaMonte GmbH  
Niedernfritzerstrasse 120  
A - 5531 Eben im Pongau  
Web: [www.vitamonte.at/koemastyle](http://www.vitamonte.at/koemastyle)  
E-Mail: [koemastyle@vitamonte.at](mailto:koemastyle@vitamonte.at)

**[www.koemastyle.at](http://www.koemastyle.at)**